

職員の健康は会社の命！！

## 私の会社のクリニック



365日  
日本橋のクリニックに受診可能

CT・MRI 即日検査可能

福利厚生費として  
経費計上が可能

自由診療も対応

社員満足度UP

オンライン診療可能

選べるタイプ  
役員向け/職員向け/家族向け

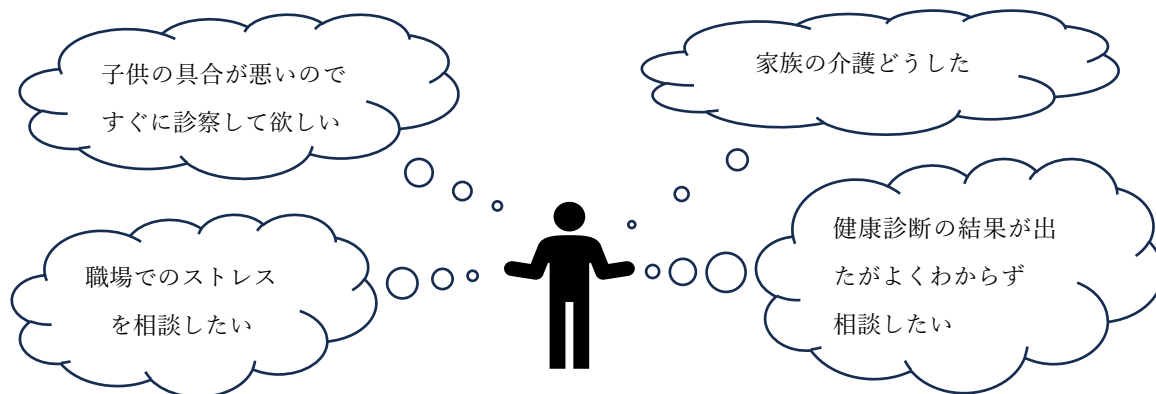
なかなか会社に言えない  
悩みも気軽に相談

### 「企業様向け 医療提供サービスのご案内」

- ◇ 職員・家族の**健康**を守れる
- ◇ 職員の**安心感**=会社への**信頼度**アップ
- ◇ 緊急時も**365日**対応

出張先での急な発熱などにも対応可能(リモート診療)

当院のサービスでは、御社社員・役員の皆様そして、そのご家族の皆様も対象となっております。企業がかかりつけ医を持つことで、社員・役員の皆様、ご家族の皆様の健康をお守りすることができ、経営者の皆様も安心して事業を継続することができます。



日常生活でのお困りごと、健康相談、急な体調不良など当院で解決のお手伝いをいたします！！

### 診療体制

- 急性疾患、緊急性の高い患者様にも 365 日対応可能
- 保険診療  
高血圧や糖尿病など慢性疾患の投薬など
- 自由診療  
ED,AGA,など相談しにくい自由診療。※保険適応外のため全額自己負担となります

MRI を完備していることにより、内科だけでなく、整形外科的な痛み、脳の病気、膵臓がんなどのスクリーニング検査が気軽にできます。

### 当院の強み

- 迅速な健康相談
- 症状に合わせた適切な診察・検査((精密機器完備))
- 専門医の紹介
- 場所を問わないオンライン診療

(出張先での体調不良にも対応可能で、診療方法・お支払方法など患者様の状況に応じて対応いたします)

血液検査を含め、内視鏡、CT、エコー、骨密度などが受けられます。また、各種診断書の発行も可能です。

## 通常の医療機関

〇〇クリニックを受診→画像専門病院へ予約→撮影・結果受け取り→〇〇クリニック再診  
→専門病院へ紹介 と、診断までに多くの手間と時間がかかります。

## 当院では

の部分を全て当院のみ完結できます。

各職員が各自で対応する場合に比べ、時短、効率的になります。

## ご利用の流れ

相談(LINE・メール)



Webにて予約

対面診療

必要に応じて検査

オンライン診療

院内処方  
院外処方

診療(デジスマアプリ登録)

オンライン診療は場所を問わず診察可能。デジスマアプリ内クレジットカード決済や振込でのお支払いができます。また、院外処方の場合、患者様のご希望に応じて、お近くの調剤薬局へ処方箋をFAXいたします。お薬は当日中にお受け取りが可能です。

## 医療機器



CT

頭部、胸部、腹部、骨などをX線を使用して撮影します



MRI

頭部、腹部、神経、脊髄などを磁力と電波で撮影します



内視鏡

X線撮影により、肺がんや肺炎の有無などを確認します



骨密度測定装置

骨をスキャンして骨密度を測定します

## 月額料金参考例

	月額	1人当たり
20人以下	5万円	2500円
50人以下	10万円	2000円
100人以下	20万円	2000円
200人以下	ASK	
300人以下	ASK	
400人以下	ASK	

	月額	1人当たり
500人以下	ASK	
600人以下	ASK	
700人以下	ASK	
800人以下	ASK	
900人以下	ASK	

ご連絡をいただいたのち、入会申込書および振込案内を併せてお送りいたします。

また、ご入会時に登記簿謄本のご提出をお願いいたします。

## 365日、あなたの健康を支える。

社員とご家族の「安心」を、私たちが守ります。

### ☆CT・MRI など高度医療機器完備

即日検査が可能

### ☆オンライン診療

どこからでも受診できます。

\*医師の判断により対面診療が必要になる場合や投薬が制限される場合があります。

### ☆幅広い相談体制

医療だけでなく、子育て、介護、家族のお悩み、職場の人間関係などもサポート。

社員とご家族の健康を守ることが、企業の信頼を育てます。

電話・メールにてお気軽にお問合せ下さい。



一般社団法人インターパーク倉持  
インターパーク倉持内科日本橋

〒103-0025

東京都中央区日本橋茅場町3-2-12

びんくのうさぎびる（旧吉田ビル）1F-7F

TEL 03-5801-9893

FAX 03-5801-9894

Mail 59kuratokyo@gmail.com

びんくのうさぎが目印です！！



診療時間

AM9:00～13:30 PM14:30～17:45

☆365日診療 ☆土日祝も通常診療